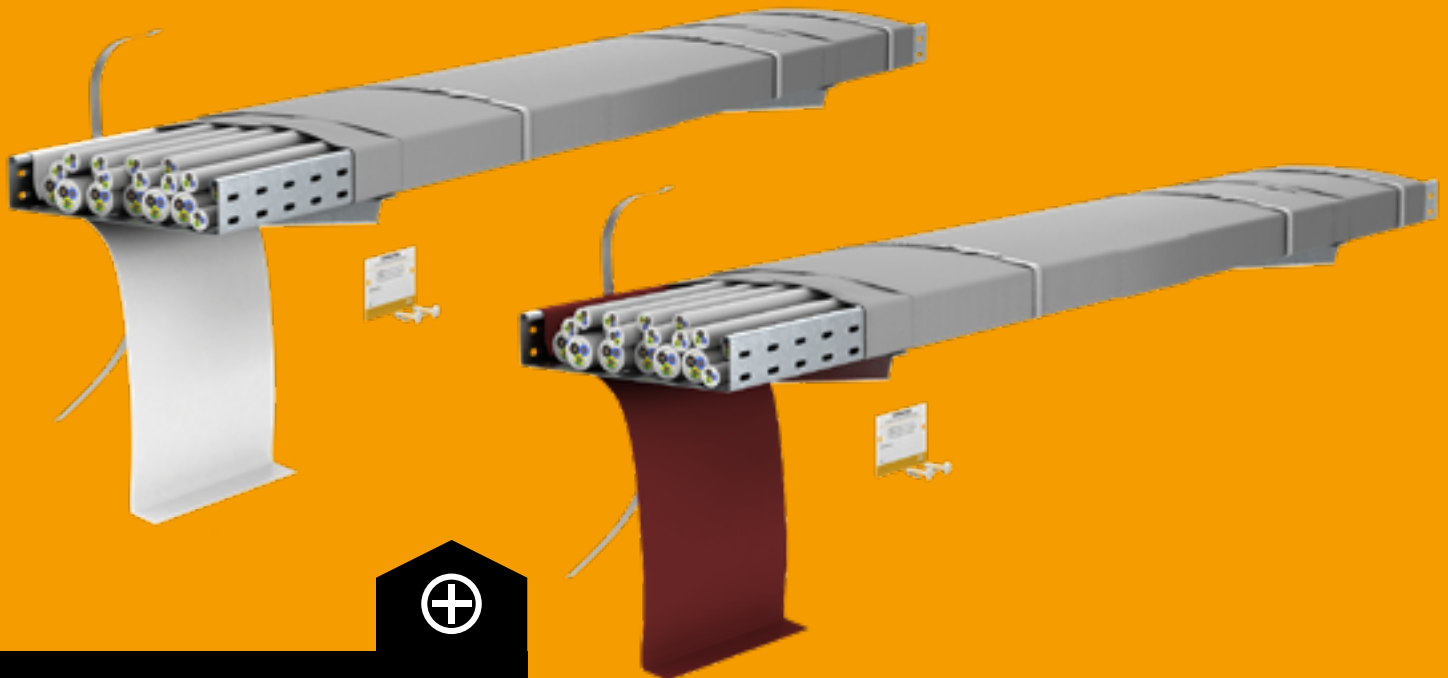


# PYROWRAP®

## FSB-WLS und FSB-WB Kabelbandage

Verhindern wirkungsvoll eine Brandweiterleitung



### PYROWRAP® FSB-WLS

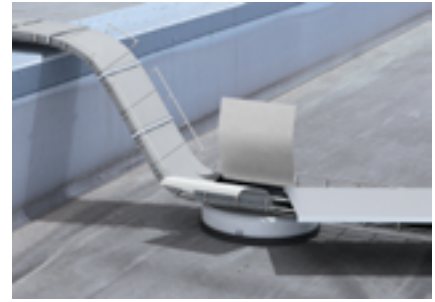
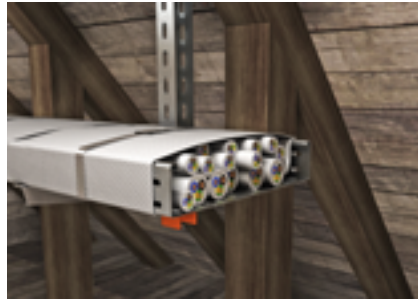
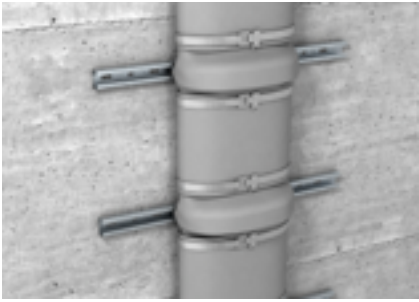
- flexible Brandschutzumhüllung
- geeignet für den Innenbereich
- einfache Verarbeitung



### PYROWRAP® FSB-WB

- witterungsbeständige, flexible Brandschutzumhüllung
- geeignet für den Außenbereich
- beständig gegen bestimmte Öle, Laugen und Säuren

Mit den Kabelbandagen PYROWRAP® werden große Kabelbündel oder Kabeltragsysteme umwickelt, um eine Brandweiterleitung zu verhindern. Dabei sind die Kabelbandagen PYROWRAP® Wet FSB-WLS in Feuchträumen und für Flucht und Rettungswege in definierten Gebäuden im Innenbereich zugelassen. Die Kabelbandagen PYROWRAP® Wet FSB-WB werden in Umgebungen mit besonderen Bedingungen (industrieller Bereich/außen) eingesetzt. Wenn die Brandschutzbeschichtung im Brandfall aufschäumt, wird eine Brandweiterleitung über die Kabel verhindert.



### PYROWRAP® Wet FSB-WLS

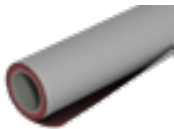
Anwendung in Innenbereichen und Feuchträumen



Typ	Breite mm	Länge mm	Verp. Stück	Gewicht kg/100 St.	Art.-Nr.
FSB-WLS	1100	10000	1	1.000,000	7203170

### PYROWRAP® Wet FSB-WB

Anwendung in industriellen Bereichen / außen




Typ	Breite mm	Länge mm	Verp. Stück	Gewicht kg/100 St.	Art.-Nr.
FSB-WB	1100	20000	1	2.200,000	7203160

#### Kabelumhüllung zur Verhinderung der Brandweiterleitung

	PYROWRAP® Wet FSB-WLS	PYROWRAP® Wet FSB-WB
<b>Verwendbarkeitsnachweis</b>	Anwendungszulassung des DIBt Berlin Baustoffzulassung des DIBt Berlin	IEC-Prüfbericht der Materialprüfanstalt iBMB MPA Braunschweig National und europäische Baustoffzulassung des DIBt Berlin
<b>Dokumente</b>	Z-56.217-3600 Z-19.11-2183	Z-19.11-1971 ETA-18/0430
<b>Verhinderung der Brandweiterleitung</b>	min. 90 Minuten	min. 120 Minuten
<b>Materialeigenschaften</b>	Außenseite graues Glasfasergewebe, Innenseite lichtgrau Baustoffklasse C-s2,d0 nach EN 13501- - schwer entflammbar	Außenseite graues Glasfasergewebe, Innenseite rot Baustoffklasse EN 13501-1: B1,do,s1 - schwer entflammbar witterungsbeständig, beständig gegen diverse Chemikalien und Öle
<b>Befestigungsabstände max.</b>	0,5 m	0,5 m
<b>Kabeltypen und -querschnitte</b>	keine Beschränkung	keine Beschränkung

#### Zubehör

	<p><b>Bandschelle aus Metall Typ MBS</b> in Leiterform mit Einfachschiess. Zur hochtemperatur- und witterungsbeständigen Fixierung der Kabelbandage. Diverse Fixlängen.</p>
---	---